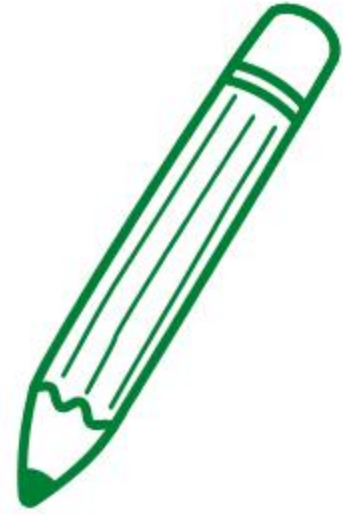


# ESTAMOS DE

# VUELTA



## MEDIDAS DE BIOSEGURIDAD



Continuaremos con el uso de mascarilla en los espacios cerrados tales como: aulas, oficinas, área de primeros auxilios, laboratorios, transporte escolar.

**RECUERDA: traer (5) mascarillas de repuesto.**

Si presentas síntomas respiratorios y no te sientes bien.

**Comunica al departamento médico.**

Continuaremos con nuestros protocolos para casos sospechosos y casos confirmados COVID